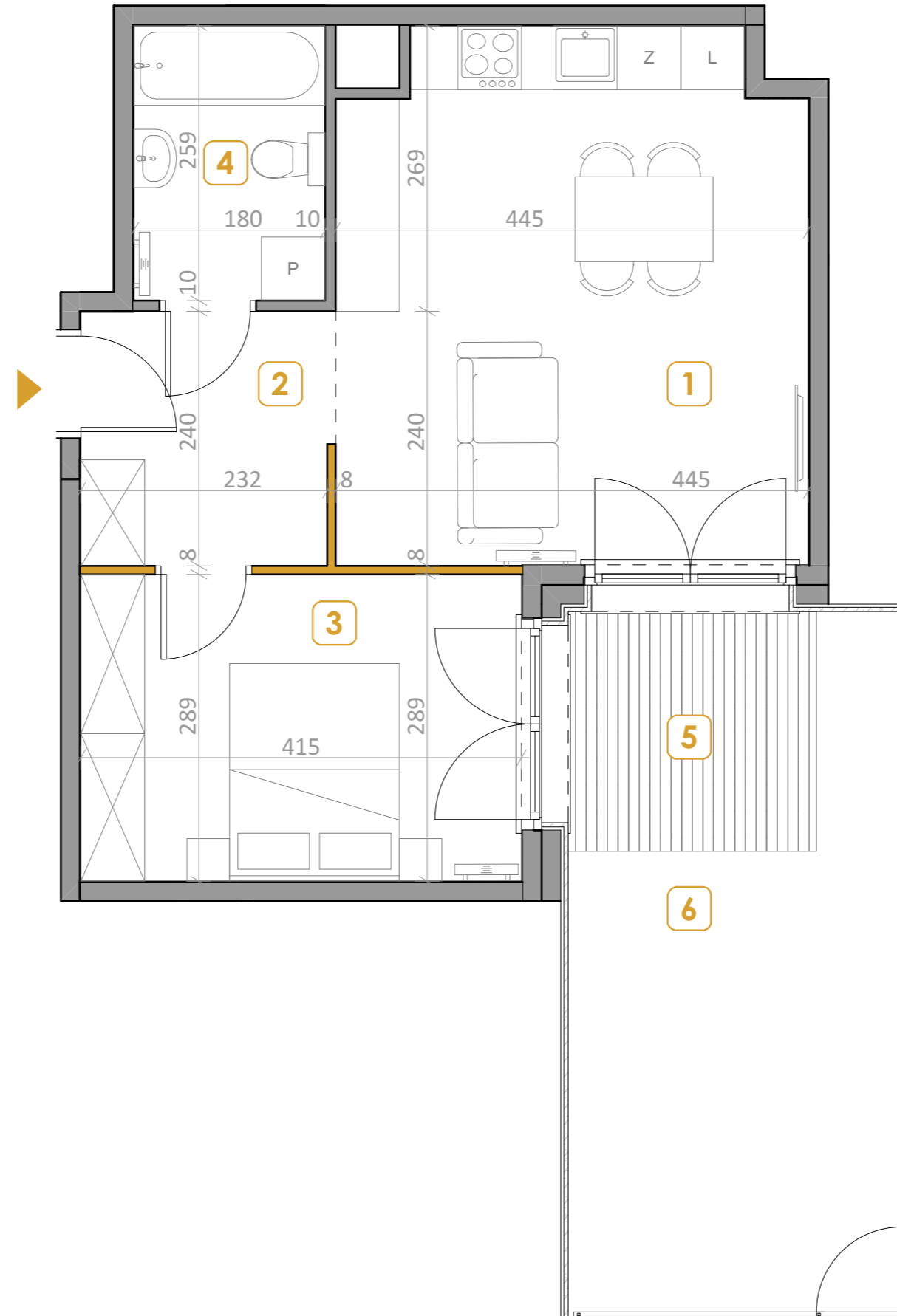




BUDYNEK 'POLA' MIESZKANIE M14

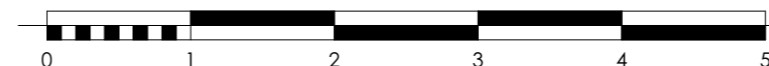


PARTER



POWIERZCHNIA	44,04 m ²
1 POK. DZIENNY Z ANEKSEM	21,73 m ²
2 HOL	5,66 m ²
3 SYPIALNIA	11,99 m ²
4 ŁAZIENKA	4,66 m ²
.....	
5 TARAS	5,28 m ²
6 OGRÓDEK	15,75 m ²

- Ścianki działowe możliwe do demontażu
- Ścianki działowe nieprzeznaczone do demontażu



22 540 7 540
www.artdecomokotow.pl



Obmiar powierzchni użytkowej lokalu mieszkalnego wykonano zgodnie z normą pn-iso 9836:2022-07. Wymiary podano w świetle niewykończonych ścian (bez tynków). Lokalizację przyborów sanitarnych, grzejników itp. podano zgodnie z projektem budowlanym. Mogą wystąpić niewielkie różnice wymiarów i usytuowania elementów powstałe w trakcie realizacji prac budowlanych.