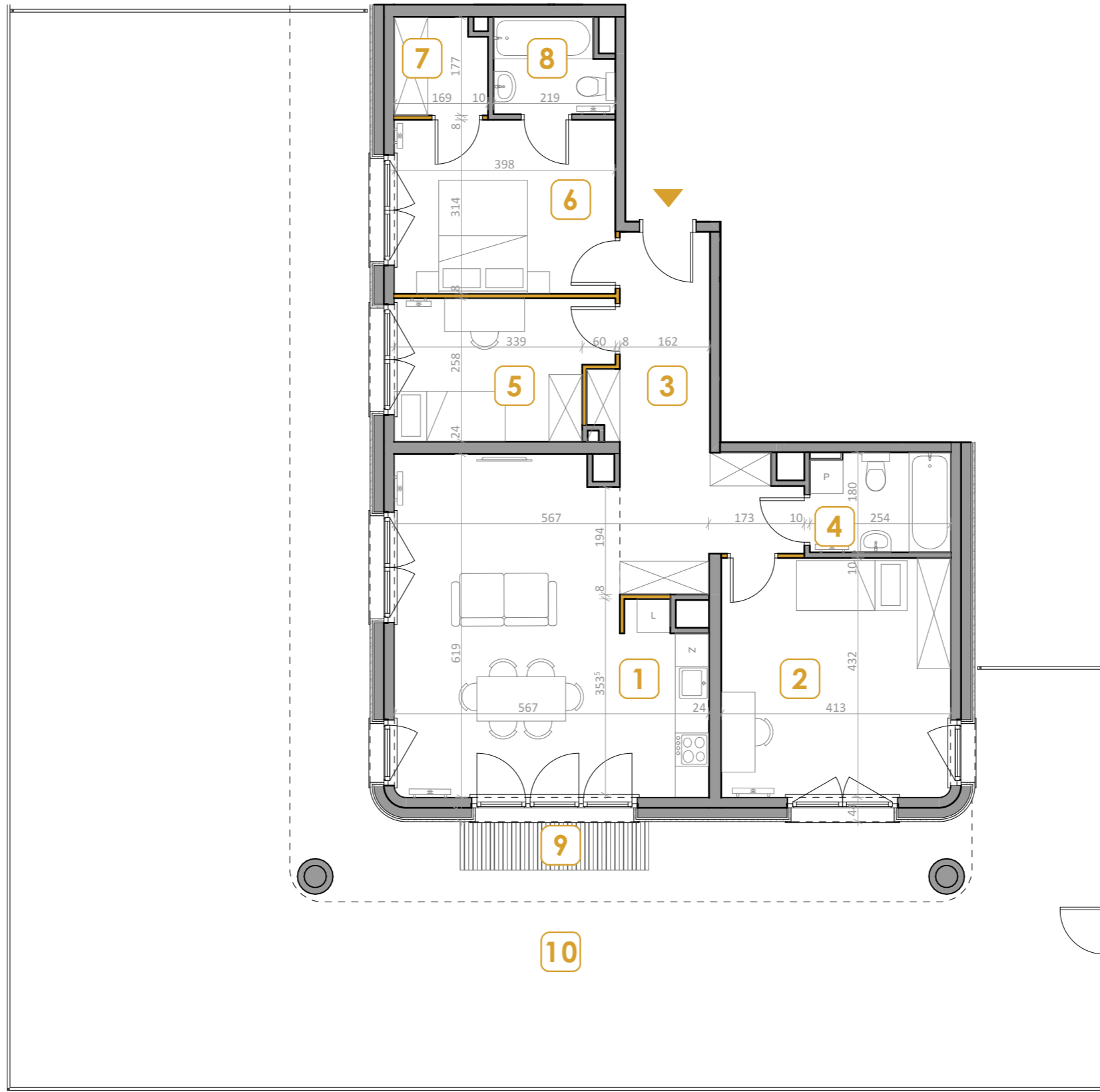




BUDYNEK 'POLA' MIESZKANIE M15



PARTER



POWIERZCHNIA	94,84 m ²
1 POK. DZIENNY Z ANEKSEM	30,09 m ²
2 SYPIALNIA 1	17,83 m ²
3 HOL	14,04 m ²
4 ŁAZIENKA 1	4,49 m ²
5 SYPIALNIA 2	9,47 m ²
6 SYPIALNIA 3	12,51 m ²
7 GARDEROBA	2,87 m ²
8 ŁAZIENKA 2	3,54 m ²
.....	
9 TARAS	2,98 m ²
10 OGRÓDEK	195,98 m ²

22 540 7 540

www.artdecomokotow.pl



Obmiar powierzchni użytkowej lokalu mieszkalnego wykonano zgodnie z normą pn-iso 9836:2022-07. Wymiary podano w świetle niewykończonych ścian (bez tynków). Lokalizację przyborów sanitarnych, grzejników itp. podano zgodnie z projektem budowlanym. Mogą wystąpić niewielkie różnice wymiarów i usytuowania elementów powstałe w trakcie realizacji prac budowlanych.

- Ścianki działowe możliwe do demontażu
- Ścianki działowe nieprzeznaczone do demontażu

