



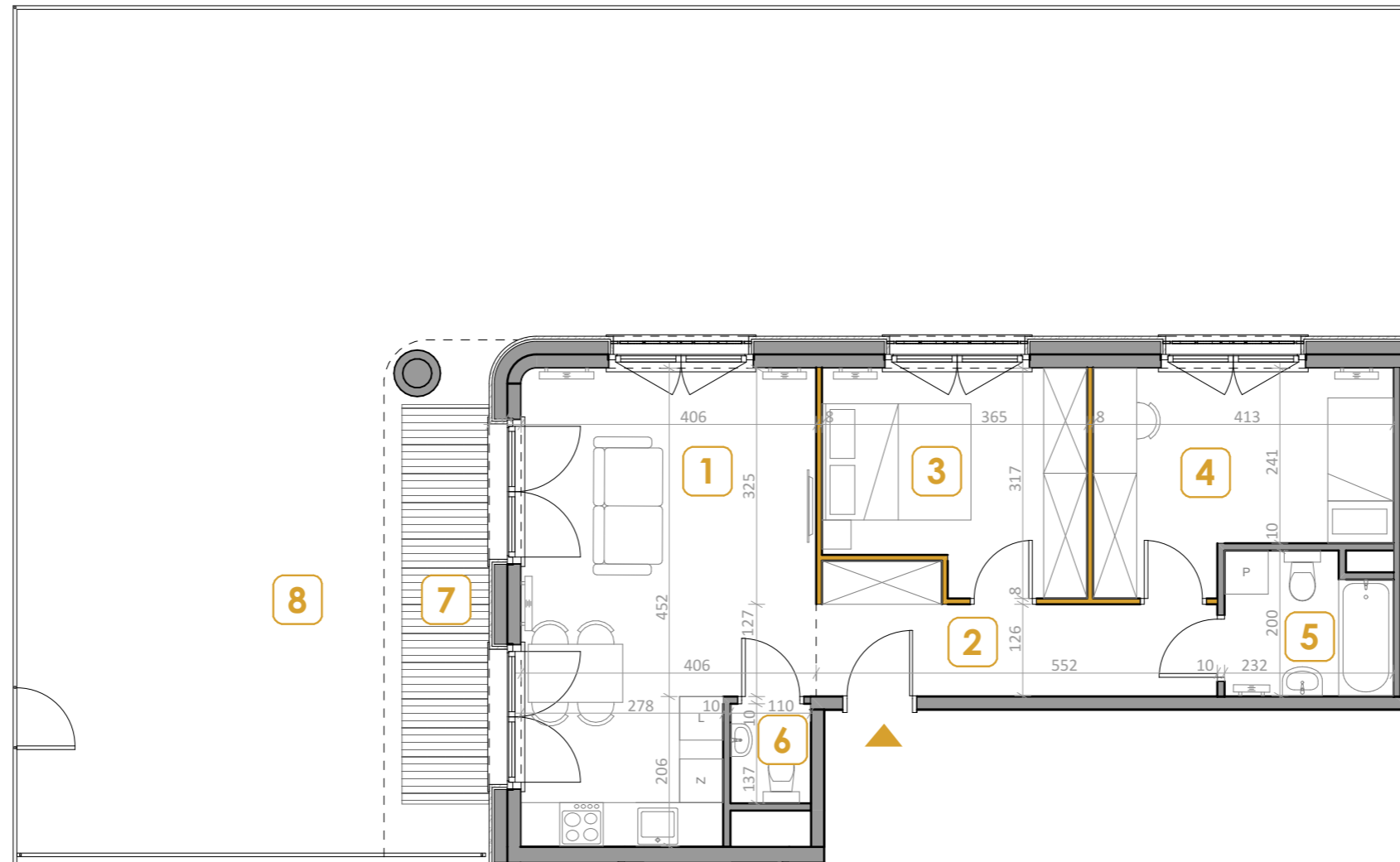
## BUDYNEK 'POLA' MIESZKANIE M16



PARTER

**POWIERZCHNIA 59,64 m<sup>2</sup>**

1	POK. DZIENNY Z ANEKSEM	24,07 m <sup>2</sup>
2	HOL	7,94 m <sup>2</sup>
3	SYPIALNIA 1	10,53 m <sup>2</sup>
4	SYPIALNIA 2	11,25 m <sup>2</sup>
5	ŁAZIENKA 1	4,34 m <sup>2</sup>
6	ŁAZIENKA 2	1,51 m <sup>2</sup>
.....		
7	TARAS	6,60 m <sup>2</sup>
8	OGRÓDEK	128,32 m <sup>2</sup>



- Ścianki działowe możliwe do demontażu
- Ścianki działowe nieprzeznaczone do demontażu



**22 540 7 540**

[www.artdecomokotow.pl](http://www.artdecomokotow.pl)



Obmiar powierzchni użytkowej lokalu mieszkalnego wykonano zgodnie z normą pn-iso 9836:2022-07. Wymiary podano w świetle niewykończonych ścian (bez tynków). Lokalizację przyborów sanitarnych, grzejników itp. podano zgodnie z projektem budowlanym. Mogą wystąpić niewielkie różnice wymiarów i usytuowania elementów powstałe w trakcie realizacji prac budowlanych.