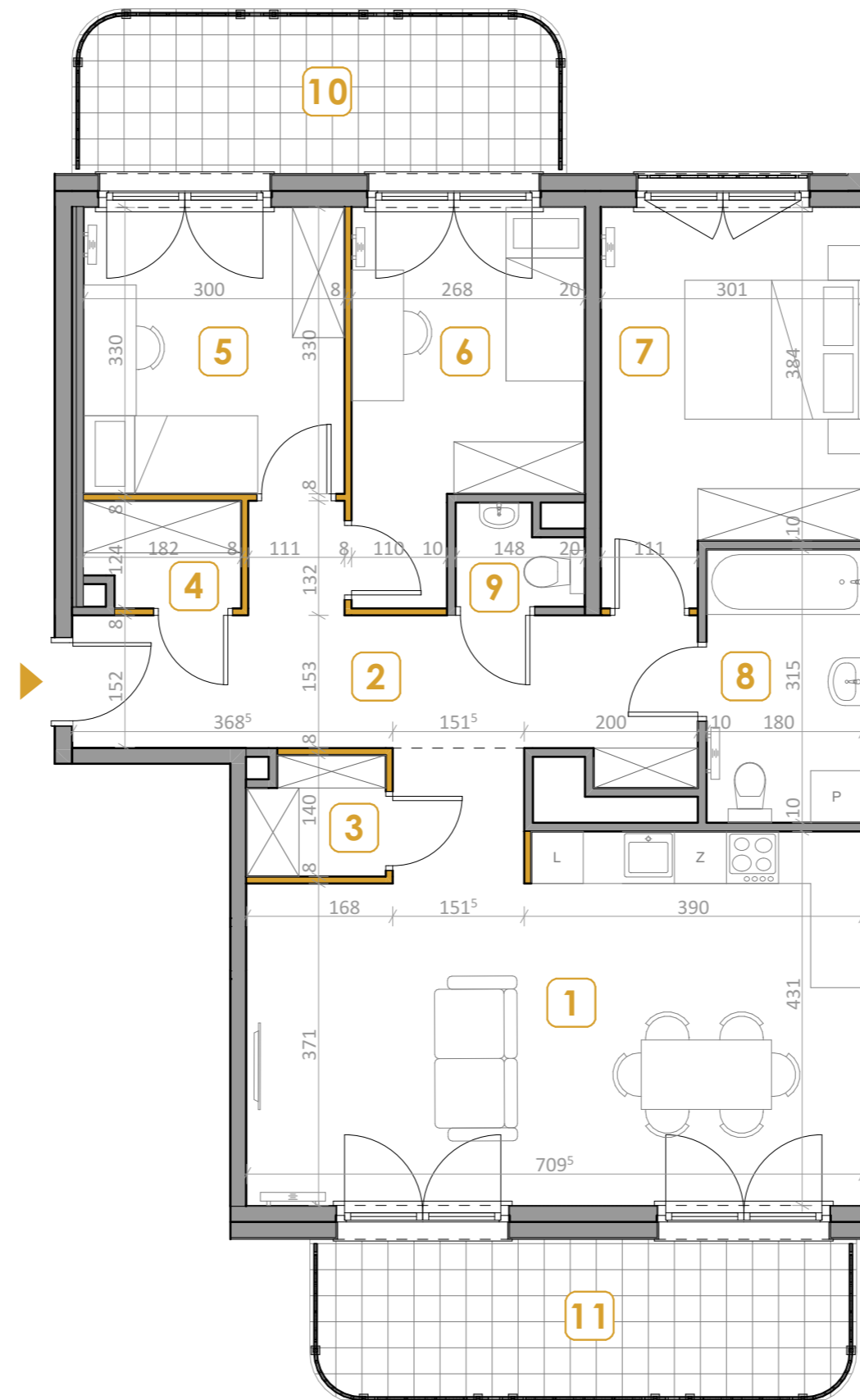
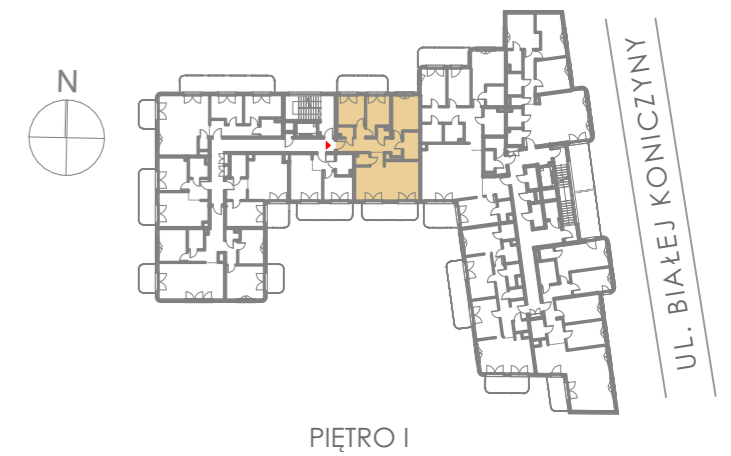




BUDYNEK 'POLA' MIESZKANIE M17



POWIERZCHNIA		88,05 m ²
1	POK. DZIENNY Z ANEKSEM	30,98 m ²
2	HOL	13,01 m ²
3	SYPIALNIA 1	2,11 m ²
4	SYPIALNIA 2	2,12 m ²
5	SYPIALNIA 3	9,90 m ²
6	SYPIALNIA 4	10,30 m ²
7	GARDEROBA	12,42 m ²
8	ŁAZIENKA 1	5,67 m ²
9	ŁAZIENKA 2	1,54 m ²
.....		
10	BALKON	10,68 m ²
11	BALKON	11,82 m ²

- Ścianki działowe możliwe do demontażu
- Ścianki działowe nieprzeznaczone do demontażu



22 540 7 540
www.artdecomokotow.pl



Obmiar powierzchni użytkowej lokalu mieszkalnego wykonano zgodnie z normą pn-iso 9836:2022-07. Wymiary podano w świetle niewykończonych ścian (bez tynków). Lokalizację przyborów sanitarnych, grzejników itp. podano zgodnie z projektem budowlanym. Mogą wystąpić niewielkie różnice wymiarów i usytuowania elementów powstałe w trakcie realizacji prac budowlanych.