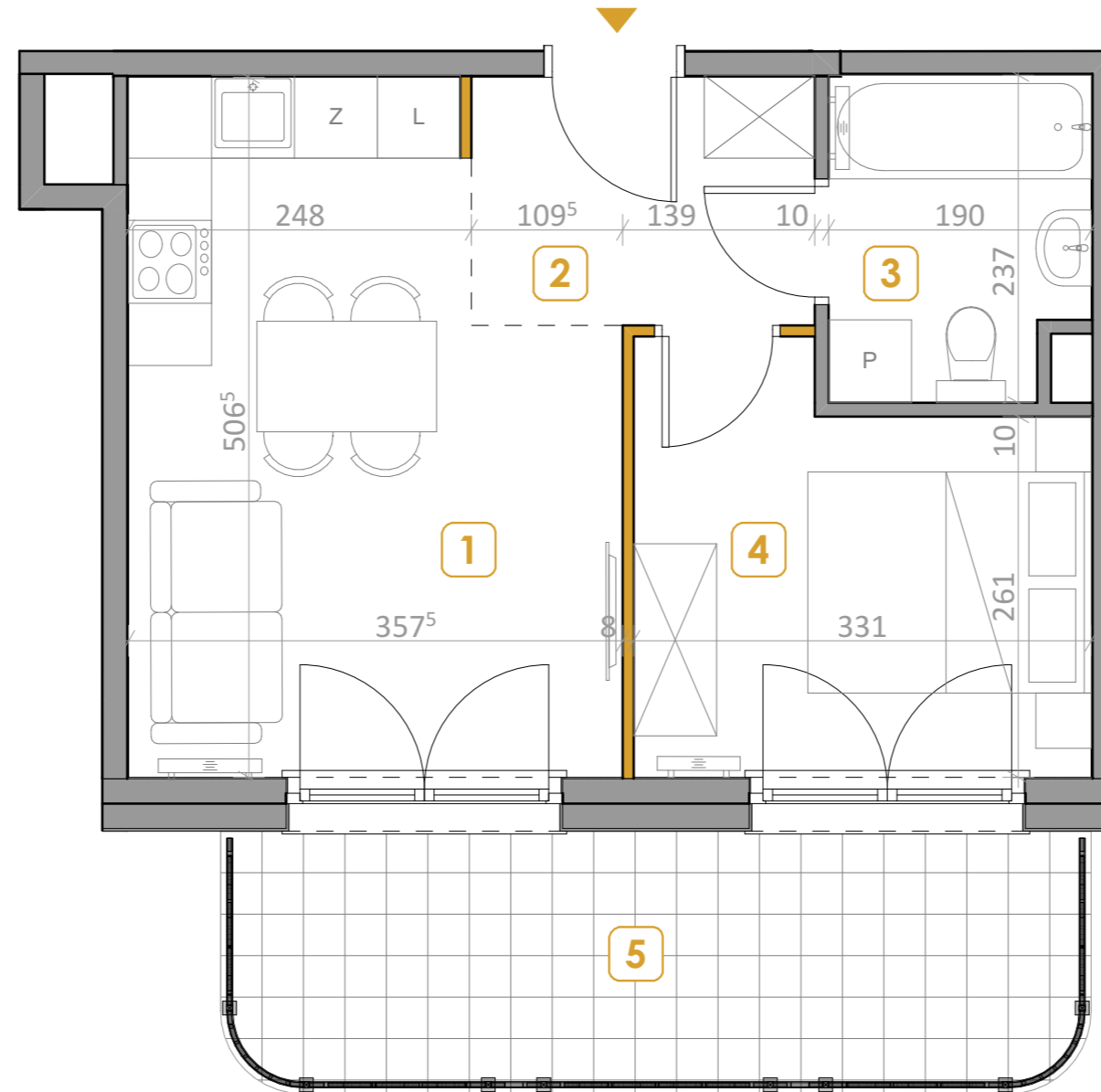




BUDYNEK 'POLA' MIESZKANIE M18



| POWIERZCHNIA | | 34,31 m ² |
|--------------|------------------------|----------------------|
| 1 | POK. DZIENNY Z ANEKSEM | 16,14 m ² |
| 2 | HOL | 4,50 m ² |
| 3 | ŁAZIENKA | 4,27 m ² |
| 4 | SYPIALNIA | 9,40 m ² |
| | | |
| 5 | BALKON | 11,82 m ² |

- Ścianki działowe możliwe do demontażu
- Ścianki działowe nieprzeznaczone do demontażu



22 540 7 540
www.artdecomokotow.pl



Obmiar powierzchni użytkowej lokalu mieszkalnego wykonano zgodnie z normą pn-iso 9836:2022-07. Wymiary podano w świetle niewykończonych ścian (bez tynków). Lokalizację przyborów sanitarnych, grzejników itp. podano zgodnie z projektem budowlanym. Mogą wystąpić niewielkie różnice wymiarów i usytuowania elementów powstałe w trakcie realizacji prac budowlanych.