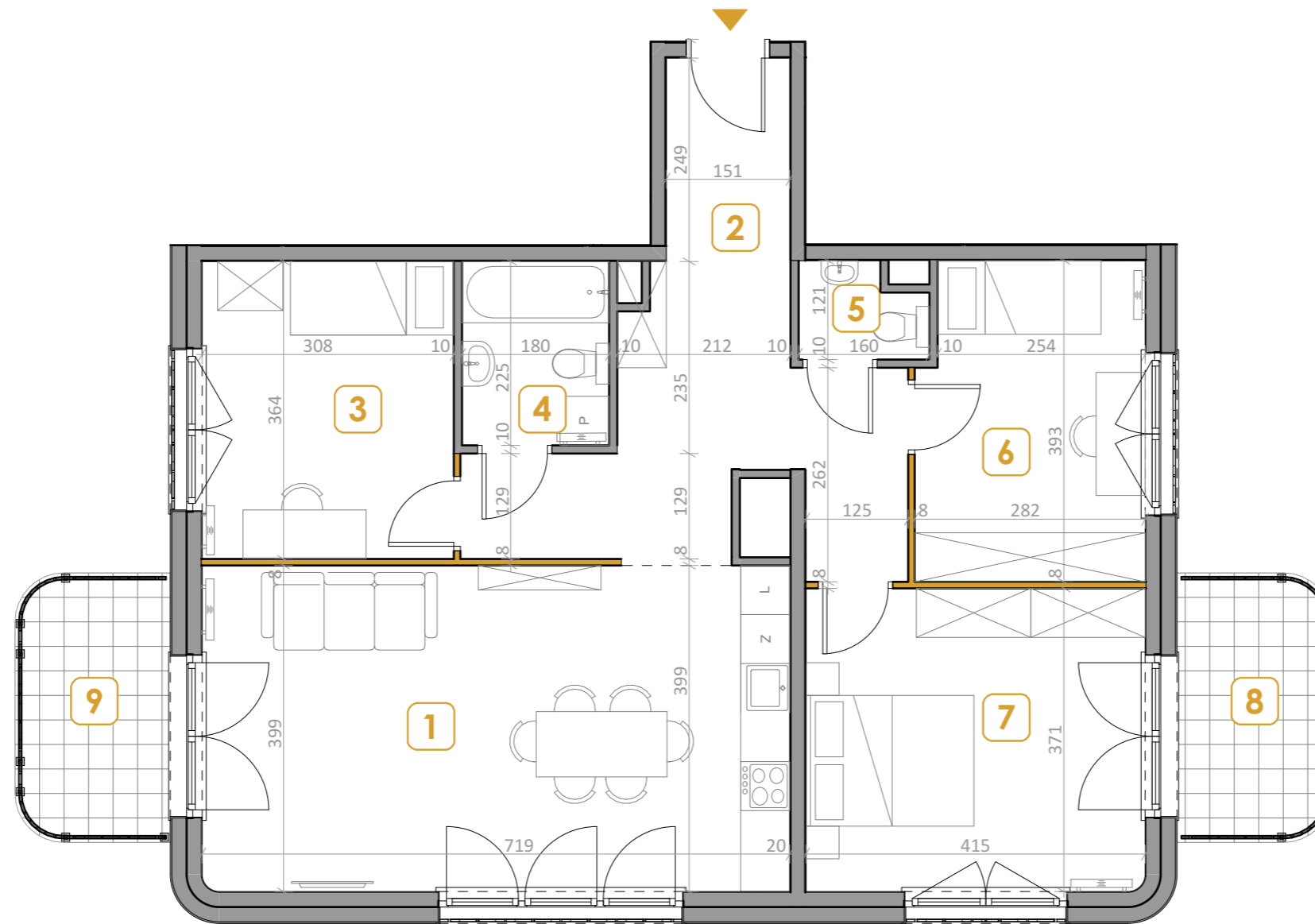




BUDYNEK 'POLA' MIESZKANIE M26



PIĘTRO II



POWIERZCHNIA

88,30 m²

1	POK. DZIENNY Z ANEKSEM	28,68 m ²
2	HOL	16,55 m ²
3	SYPIALNIA 1	11,21 m ²
4	ŁAZIENKA 1	4,05 m ²
5	ŁAZIENKA 2	1,70 m ²
6	SYPIALNIA 2	10,72 m ²
7	SYPIALNIA 3	15,39 m ²
.....		
8	BALKON	6,12 m ²
9	BALKON	6,12 m ²

22 540 7 540

www.artdecomokotow.pl



Obmiar powierzchni użytkowej lokalu mieszkalnego wykonano zgodnie z normą pn-iso 9836:2022-07. Wymiary podano w świetle niewykończonych ścian (bez tynków). Lokalizację przyborów sanitarnych, grzejników itp. podano zgodnie z projektem budowlanym. Mogą wystąpić niewielkie różnice wymiarów i usytuowania elementów powstałe w trakcie realizacji prac budowlanych.

- Ściany działowe możliwe do demontażu
- Ściany działowe nieprzeznaczone do demontażu

