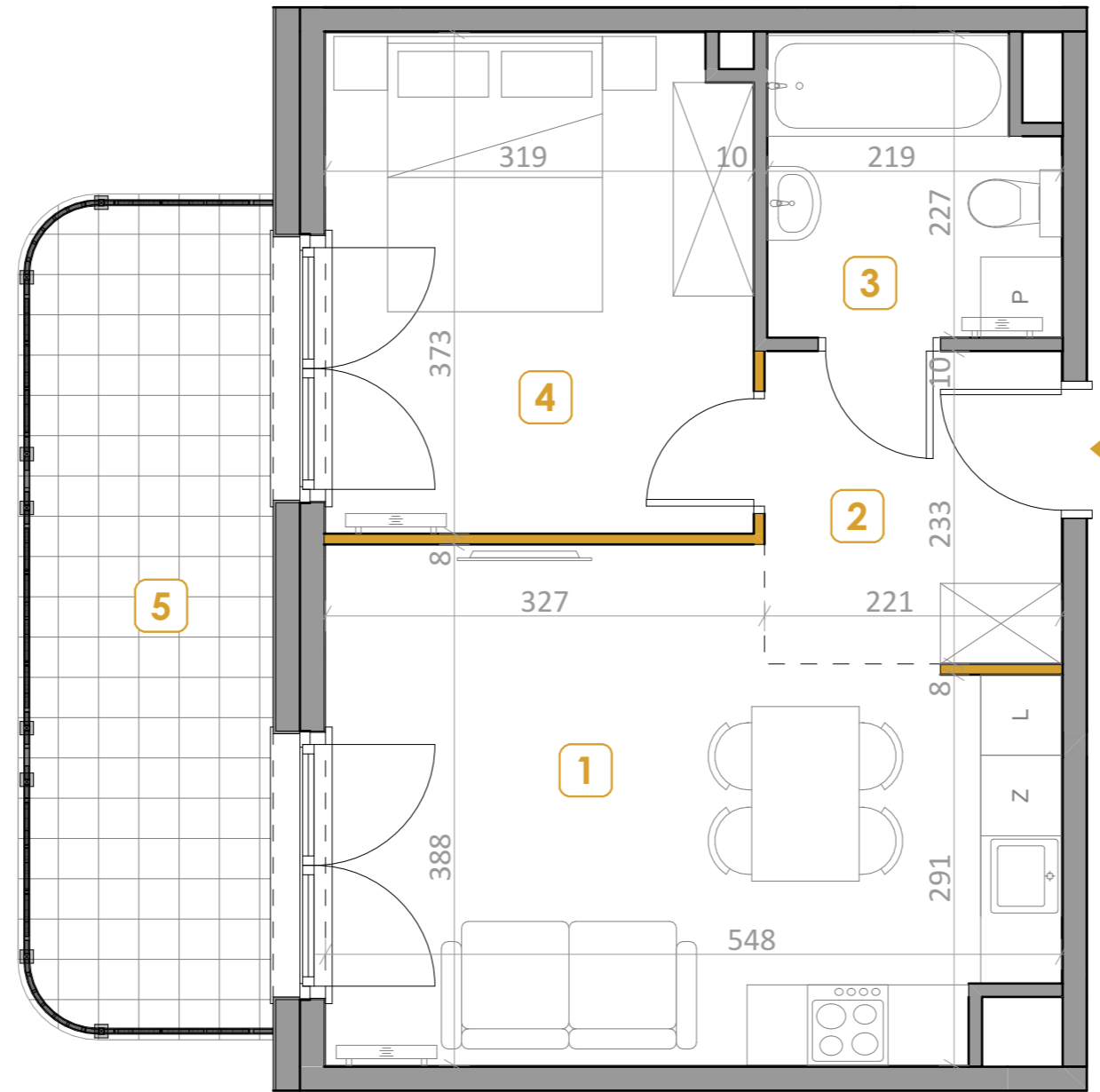




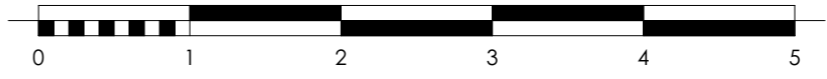


## BUDYNEK 'POLA' MIESZKANIE M27



POWIERZCHNIA		40,42 m <sup>2</sup>
1	POK. DZIENNY Z ANEKSEM	18,83 m <sup>2</sup>
2	HOL	5,15 m <sup>2</sup>
3	ŁAZIENKA	4,67 m <sup>2</sup>
4	SYPIALNIA	11,77 m <sup>2</sup>
5	BALKON	11,82 m <sup>2</sup>

 Ścianki działowe możliwe do demontażu  
 Ścianki działowe nieprzeznaczone do demontażu



**22 540 7 540**  
[www.artdecomokotow.pl](http://www.artdecomokotow.pl)



Obmiar powierzchni użytkowej lokalu mieszkalnego wykonano zgodnie z normą pn-iso 9836:2022-07. Wymiary podano w świetle niewykończonych ścian (bez tynków). Lokalizację przyborów sanitarnych, grzejników itp. podano zgodnie z projektem budowlanym. Mogą wystąpić niewielkie różnice wymiarów i usytuowania elementów powstałe w trakcie realizacji prac budowlanych.