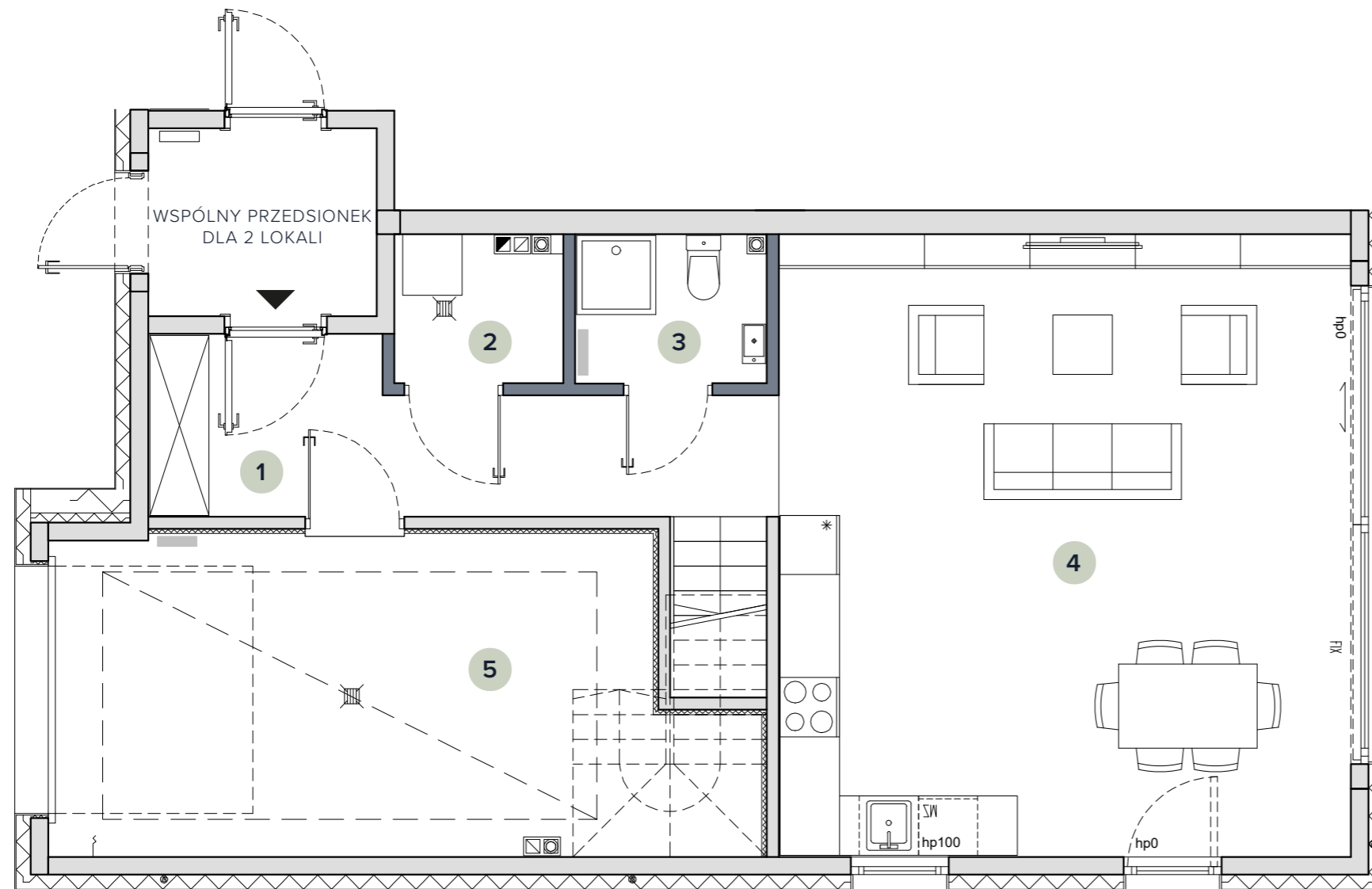


NR 3.A | PARTER

POKOJE: 5

BUDYNEK: 3

POW. UŻYTKOWA: 130,88 m²

1 PRZEDPOKÓJ	9,11 m ²
2 POM. GOSPODARCZE	2,35 m ²
3 ŁAZIENKA	2,79 m ²
4 SALON Z ANEKSEM KUCHENNYM	36,12 m ²
POW. UŻYTKOWA PARTERU	50,37 m²
5 GARAŻ	20,49 m ²
Schody	5,13 m ²



BIURO SPRZEDAŻY:

+48 22 375 93 06
sprzedaz@alberoinvest.pl

Ściany bez możliwości demontażu

Ściany z możliwością demontażu

Ściany z możliwością zmiany aranżacji

Wejście do lokalu mieszkalnego

Grzejniki

0 100 cm 200 cm 300 cm



INWESTOR: ALBERO AIP2 Sp. z o.o.

WYKONAWCA: AI GRI 1 Sp. z o.o.

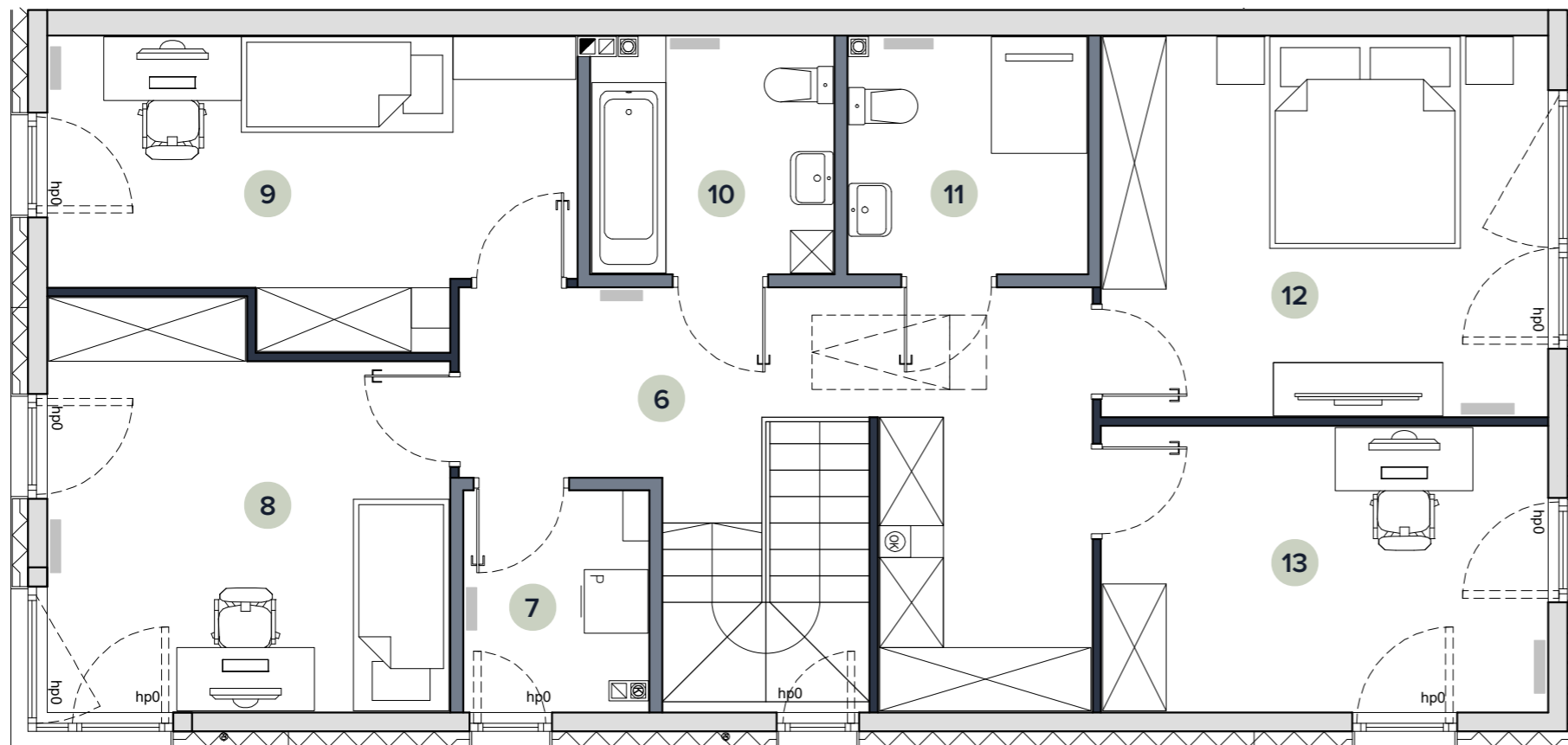
ADRES INWESTYCJI: ul. Kosmatki, 03-982 Warszawa

UWAGA: Powierzchnia użytkowa lokalu jest określona zgodnie z Rozporządzeniem Ministra Rozwoju z dnia 11 września 2020r. w sprawie szczegółowego zakresu i formy projektu budowlanego (Dz. U. z 2022r. poz. 1679) oraz przepisami w polskiej normie PN-ISO 9836:2022-07, tj. powierzchnia użytkowa lokalu jest liczona w metrach kwadratowych, w świetle wykończonych ścian. Powierzchnię sprzedażową obliczono jako sumę powierzchni użytkowej, powierzchni garażu, powierzchni schodów i powierzchni pod ścianami działowymi nadającymi się do demontażu. Powierzchnia użytkowa i sprzedażowa w lokalu może ulec zmianie w trakcie realizacji prac budowlanych lokalizacja przyborów sanitarnych, rozmieszczenie punktów instalacyjnych itp. może ulec zmianie w trakcie realizacji inwestycji. Przedstawiona na rzucie aranżacja ma charakter przykładowy, meblowanie, urządzenia elektryczne i sanitarne oraz drzwi wewnętrzne nie stanowią wyposażenia nabywanego lokalu, za wyjątkiem drzwi do lokalu, pomieszczenia gospodarczego i do garażu. Obudowa szachtów instalacyjnych w gestii Klienta.

NR 3.A I PIĘTRO

POKOJE: 5

BUDYNEK: 3

POW. UŻYTKOWA: 130,88 m²

Ściany bez możliwości demontażu
 Ściany z możliwością demontażu
 Ściany z możliwością zmiany aranżacji
 Grzejniki

0 100 cm 200 cm 300 cm

OAZA
KOSMATKI



6 KORYTARZ	14,74 m ²
7 PRALNIA	3,38 m ²
8 POKÓJ	13,58 m ²
9 POKÓJ	12,59 m ²
10 ŁAZIENKA	4,99 m ²
11 ŁAZIENKA	4,97 m ²
12 POKÓJ	15,02 m ²
13 GABINET	11,24 m ²
POW. UŻYTKOWA PIĘTRA	80,51 m²
Pow. ścian z możliwością demontażu	2,03 m ²



BIURO SPRZEDAŻY:

+48 22 375 93 06
sprzedaz@alberoinvest.pl



INWESTOR: ALBERO AIP2 Sp. z o.o.

WYKONAWCA: AI GRI 1 Sp. z o.o.

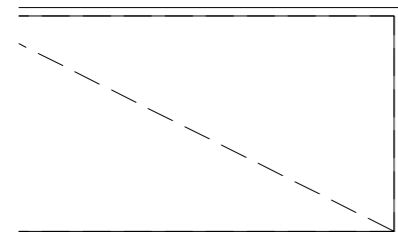
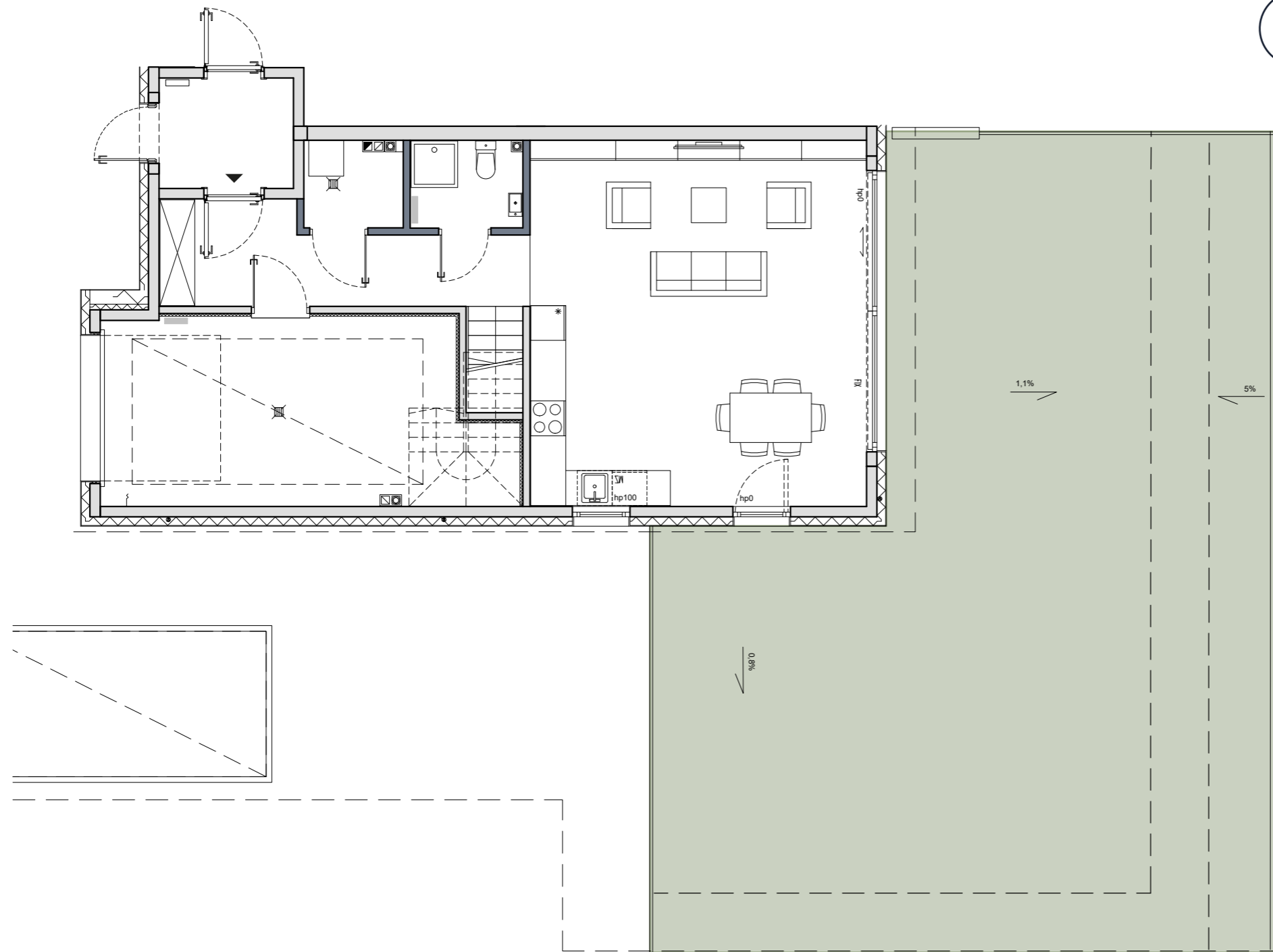
ADRES INWESTYCJI: ul. Kosmatki, 03-982 Warszawa

UWAGA: Powierzchnia użytkowa lokalu jest określona zgodnie z Rozporządzeniem Ministra Rozwoju z dnia 11 września 2020r. w sprawie szczegółowego zakresu i formy projektu budowlanego (Dz. U. z 2022r. poz. 1679) oraz przepisami w polskiej normie PN-ISO 9836:2022-07, tj. powierzchnia użytkowa lokalu jest liczona w metrach kwadratowych, w świetle wykończonych ścian. Powierzchnię sprzedażową obliczono jako sumę powierzchni użytkowej, powierzchni garażu, powierzchni schodów i powierzchni pod ścianami działowymi nadającymi się do demontażu. Powierzchnia użytkowa i sprzedażowa w lokalu może ulec zmianie w trakcie realizacji prac budowlanych lokalizacja przyborów sanitarnych, rozmieszczenie punktów instalacyjnych itp. może ulec zmianie w trakcie realizacji inwestycji. Przedstawiona na rzucie aranżacja ma charakter przykładowy, umeblowanie, urządzenia elektryczne i sanitarne oraz drzwi wewnętrzne nie stanowią wyposażenia nabywanego lokalu, za wyjątkiem drzwi do lokalu, pomieszczenia gospodarczego i do garażu. Obudowa szachtów instalacyjnych w gestii Klienta.

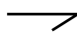
NR 3.A | OGRÓD


POKOJE: 5

BUDYNEK: 3

POW. UŻYTKOWA: 130,88 m²

 Teren ogródka

 Kierunek i ukształtowanie spadku terenu

 Wejście do lokalu mieszkalnego

0 100 cm 200 cm 300 cm



POWIERZCHNIA OGRÓDKA

ok. 125,00 m²

POW. UŻYTKOWA PARTERU

50,37 m²

POW. UŻYTKOWA PIĘTRA

80,51 m²

POWIERZCHNIA UŻYTKOWA

130,88 m²

Garaż

20,49 m²

Schody

5,13 m²

Pow. ścian z możliwością demontażu

2,03 m²

POWIERZCHNIA SPRZEDAŻOWA

158,53 m²

BIURO SPRZEDAŻY:

+48 22 375 93 06
sprzedaz@alberoinvest.pl



INWESTOR: ALBERO AIP2 Sp. z o.o.

WYKONAWCA: AI GRI 1 Sp. z o.o.

ADRES INWESTYCJI: ul. Kosmatki, 03-982 Warszawa

UWAGA: Powierzchnia użytkowa lokalu jest określona zgodnie z Rozporządzeniem Ministra Rozwoju z dnia 11 września 2020r. w sprawie szczegółowego zakresu i formy projektu budowlanego (Dz. U. z 2022r. poz. 1679) oraz przepisami w polskiej normie PN-ISO 9836:2022-07, tj. powierzchnia użytkowa lokalu jest liczona w metrach kwadratowych, w świetle wykończonych ścian. Powierzchnię sprzedażową obliczono jako sumę powierzchni użytkowej, powierzchni garażu, powierzchni schodów i powierzchni pod ścianami działowymi nadającymi się do demontażu. Powierzchnia użytkowa i sprzedażowa w lokalu może ulec zmianie w trakcie realizacji prac budowlanych lokalizacja przyborów sanitarnych, rozmieszczenie punktów instalacyjnych itp. może ulec zmianie w trakcie realizacji inwestycji. Przedstawiona na rzucie aranżacja ma charakter przykładowy, umeblowanie, urządzenia elektryczne i sanitarne oraz drzwi wewnętrzne nie stanowią wyposażenia nabywanego lokalu, za wyjątkiem drzwi do lokalu, pomieszczenia gospodarczego i do garażu. Obudowa szachtów instalacyjnych w gestii Klienta.