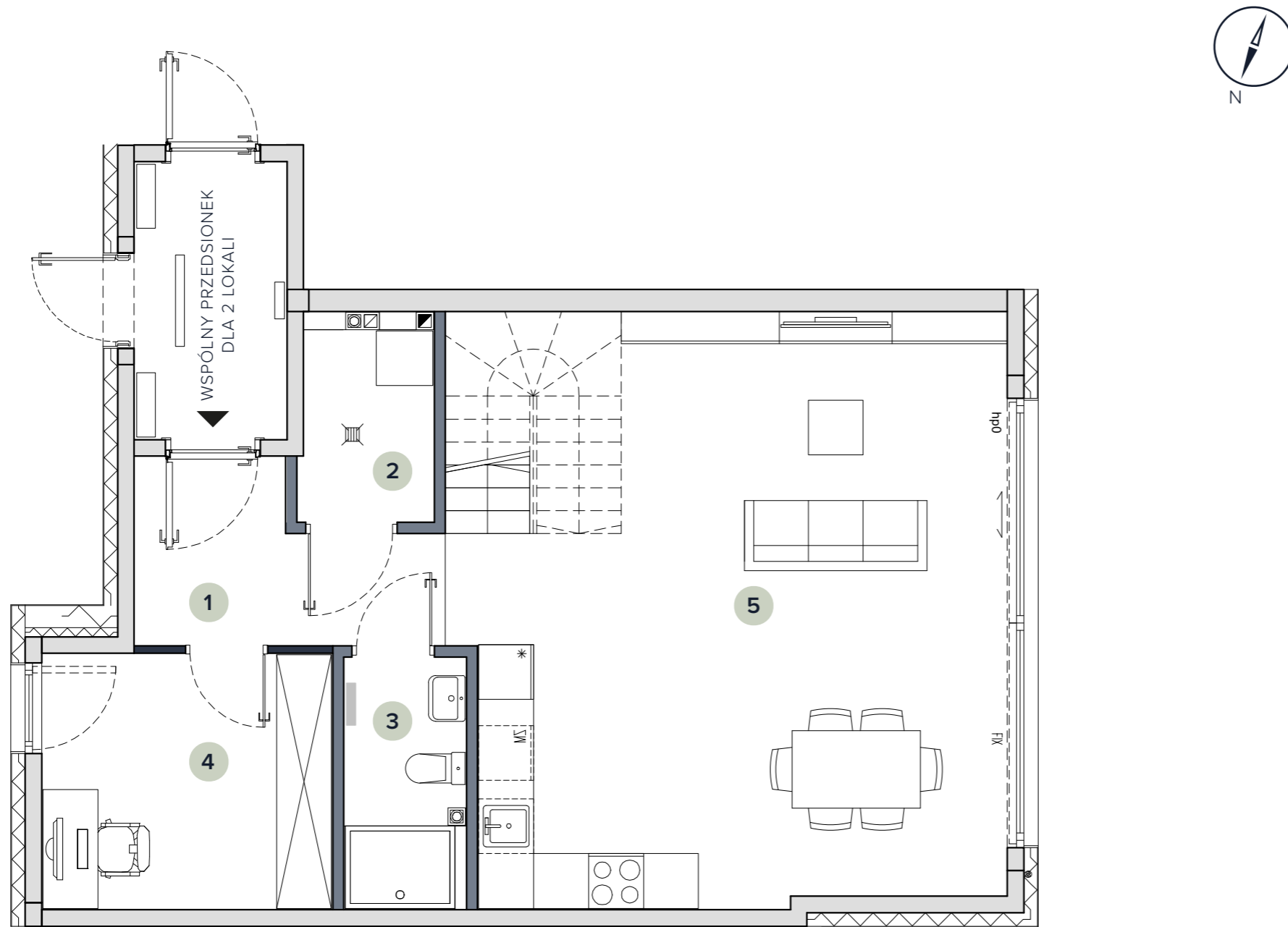
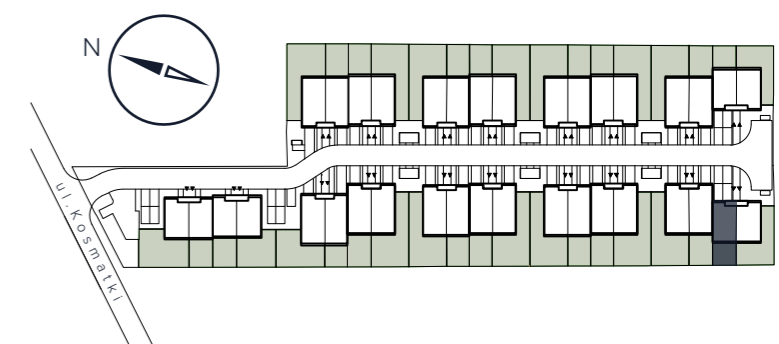


NR 10.B | PARTER POKOJE: 6 BUDYNEK: 10 POW. UŻYTKOWA: 121,15 m²



1 PRZEDPOKÓJ	7,34 m ²
2 POM. GOSPODARCZE	2,96 m ²
3 ŁAZIENKA	3,54 m ²
4 GABINET	8,67 m ²
5 SALON Z ANEKSEM KUCHENNYM	32,62 m ²
POW. UŻYTKOWA PARTERU	55,13 m²
Schody	4,32 m ²



Ściany bez możliwości demontażu
 Ściany z możliwością demontażu
 Ściany z możliwością zmiany aranżacji
 Wejście do lokalu mieszkalnego
 Grzejniki
 0 100 cm 200 cm 300 cm

BIURO SPRZEDAŻY:

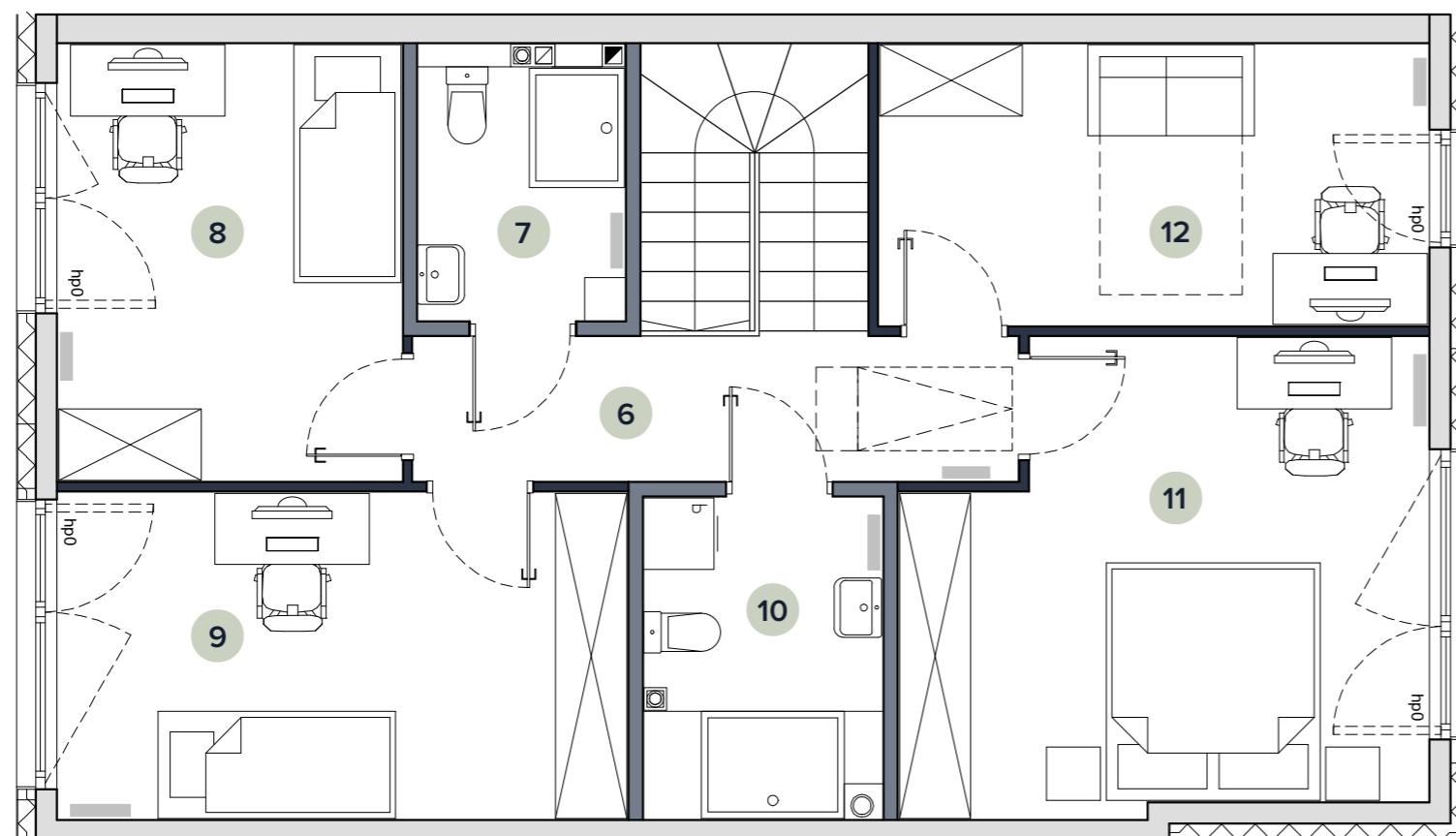
+48 22 375 93 06
sprzedaz@alberoinvest.pl



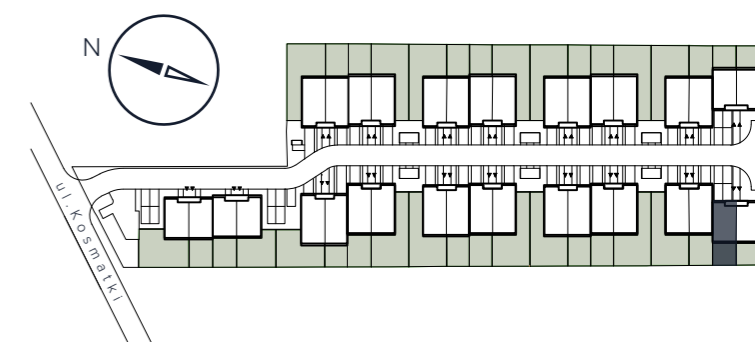
INWESTOR: ALBERO AIP2 Sp. z o.o.
WYKONAWCA: AI GRI 1 Sp. z o.o.
ADRES INWESTYCJI: ul. Kosmatki, 03-982 Warszawa

UWAGA: Powierzchnia użytkowa lokalu jest określona zgodnie z Rozporządzeniem Ministra Rozwoju z dnia 11 września 2020r. w sprawie szczegółowego zakresu i formy projektu budowlanego (Dz. U. z 2022r. poz. 1679) oraz przepisami w polskiej normie PN-ISO 9836:2022-07, tj. powierzchnia użytkowa lokalu jest liczona w metrach kwadratowych, w świetle wykończonych ścian. Powierzchnię sprzedażową obliczono jako sumę powierzchni użytkowej, powierzchni schodów i powierzchni pod ścianami działowymi nadającymi się do demontażu. Powierzchnia użytkowa i sprzedażowa w lokalu może ulec zmianie w trakcie realizacji prac budowlanych, lokalizacja przyborów sanitarnych, rozmieszczenie punktów instalacyjnych itp. może ulec zmianie w trakcie realizacji inwestycji. Przedstawiona na rzucie aranżacja ma charakter przykładowy, umebłowanie, urządzenia elektryczne i sanitarne oraz drzwi wewnętrzne nie stanowią wyposażenia nabywanego lokalu, za wyjątkiem drzwi do lokalu, pomieszczenia gospodarczego i do garażu. Obudowa szachtów instalacyjnych w gestii Klienta.

NR 10.B | PIĘTRO POKOJE: 6 BUDYNEK: 10 POW. UŻYTKOWA: 121,15 m²



6 KORYTARZ	6,44 m ²
7 ŁAZIENKA	3,68 m ²
8 POKÓJ	10,56 m ²
9 POKÓJ	13,07 m ²
10 ŁAZIENKA	5,23 m ²
11 POKÓJ	16,18 m ²
12 GABINET	10,86 m ²
POW. UŻYTKOWA PIĘTRA	66,02 m²
Pow. ścian z możliwością demontażu	1,94 m ²



Ściany bez możliwości demontażu Ściany z możliwością demontażu Ściany z możliwością zmiany aranżacji Grzejniki

0 100 cm 200 cm 300 cm

BIURO SPRZEDAŻY:

+48 22 375 93 06
sprzedaz@alberoinvest.pl



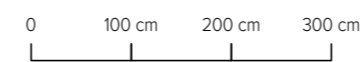
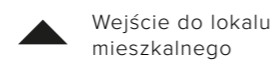
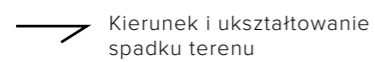
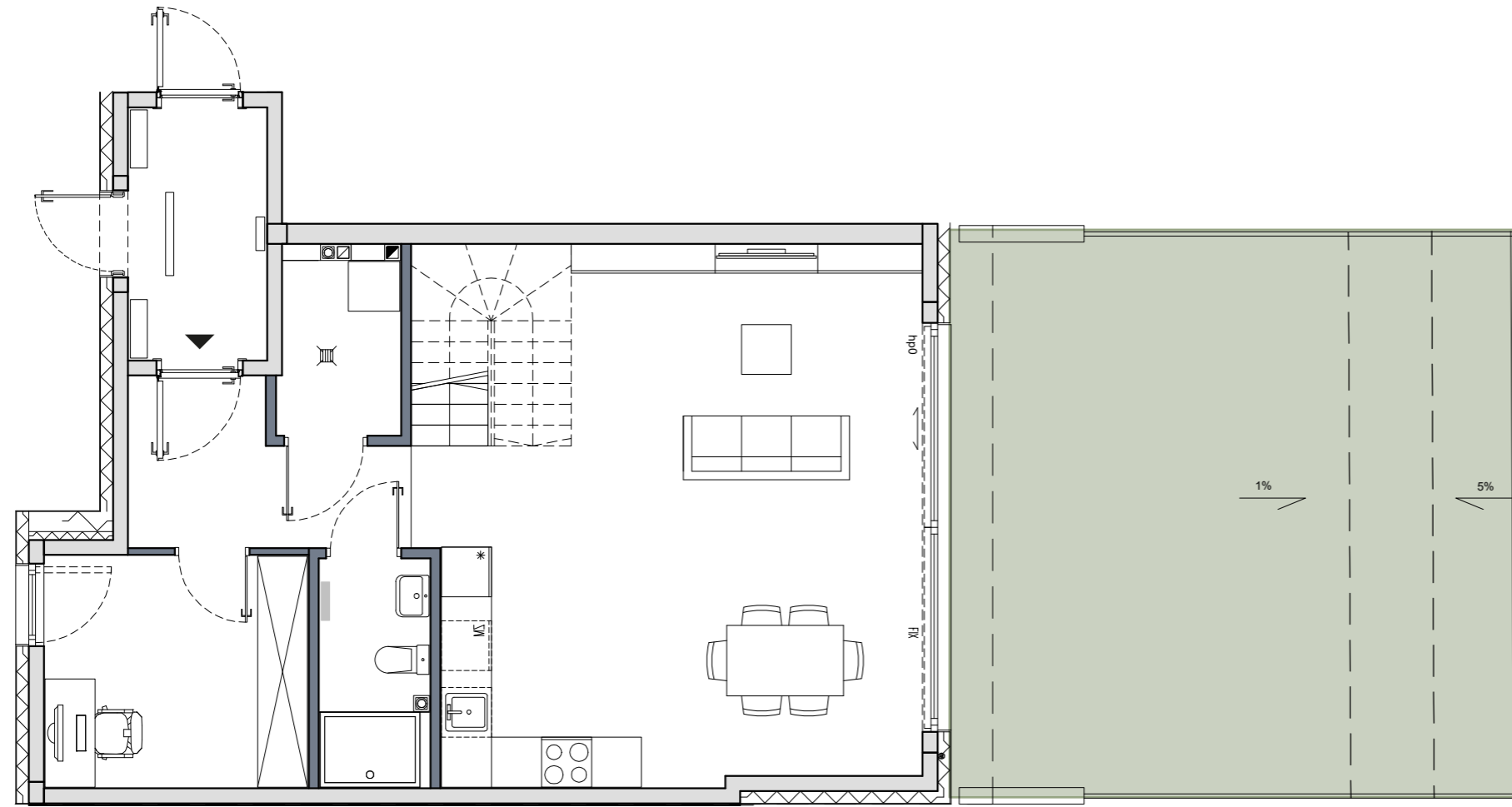
INWESTOR: ALBERO AIP2 Sp. z o.o.

WYKONAWCA: AI GRI 1 Sp. z o.o.

ADRES INWESTYCJI: ul. Kosmatki, 03-982 Warszawa

UWAGA: Powierzchnia użytkowa lokalu jest określona zgodnie z Rozporządzeniem Ministra Rozwoju z dnia 11 września 2020r. w sprawie szczegółowego zakresu i formy projektu budowlanego (Dz. U. z 2022r. poz. 1679) oraz przepisami w polskiej normie PN-ISO 9836:2022-07, tj. powierzchnia użytkowa lokalu jest liczona w metrach kwadratowych, w świetle wykończonych ścian. Powierzchnię sprzedażową obliczono jako sumę powierzchni użytkowej, powierzchni schodów i powierzchni pod ścianami działowymi nadającymi się do demontażu. Powierzchnia użytkowa i sprzedażowa w lokalu może ulec zmianie w trakcie realizacji prac budowlanych, lokalizacja przyborów sanitarnych, rozmieszczenie punktów instalacyjnych itp. może ulec zmianie w trakcie realizacji inwestycji. Przedstawiona na rzucie aranżacja ma charakter przykładowy, umebłowanie, urządzenia elektryczne i sanitarne oraz drzwi wewnętrzne nie stanowią wyposażenia nabywanego lokalu, za wyjątkiem drzwi do lokalu, pomieszczenia gospodarczego i do garażu. Obudowa szachtów instalacyjnych w gestii Klienta.

NR 10.B | OGRÓD POKOJE: 6 BUDYNEK: 10 POW. UŻYTKOWA: 121,15 m²

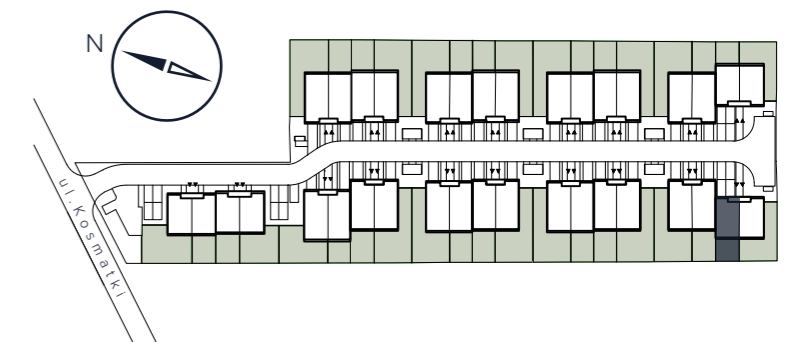


POWIERZCHNIA OGRÓDKA ok. 47,00 m²

POW. UŻYTKOWA PARTERU	55,13 m²
POW. UŻYTKOWA PIĘTRA	66,02 m²
POWIERZCHNIA UŻYTKOWA	121,15 m²

Schody	4,32 m ²
Pow. ścian z możliwością demontażu	1,94 m ²

POWIERZCHNIA SPRZEDAŻOWA 127,41 m²



BIURO SPRZEDAŻY:

+48 22 375 93 06
sprzedaz@alberoinvest.pl



INWESTOR: ALBERO AIP2 Sp. z o.o.

WYKONAWCA: AI GRI 1 Sp. z o.o.

ADRES INWESTYCJI: ul. Kosmatki, 03-982 Warszawa

UWAGA: Powierzchnia użytkowa lokalu jest określona zgodnie z Rozporządzeniem Ministra Rozwoju z dnia 11 września 2020r. w sprawie szczegółowego zakresu i formy projektu budowlanego (Dz. U. z 2022r. poz. 1679) oraz przepisami w polskiej normie PN-ISO 9836:2022-07, tj. powierzchnia użytkowa lokalu jest liczona w metrach kwadratowych, w świetle wykończonych ścian. Powierzchnię sprzedażową obliczono jako sumę powierzchni użytkowej, powierzchni schodów i powierzchni pod ścianami działowymi nadającymi się do demontażu. Powierzchnia użytkowa i sprzedażowa w lokalu może ulec zmianie w trakcie realizacji prac budowlanych, lokalizacja przyborów sanitarnych, rozmieszczenie punktów instalacyjnych itp. może ulec zmianie w trakcie realizacji inwestycji. Przedstawiona na rzucie aranżacja ma charakter przykładowy, umebłowanie, urządzenia elektryczne i sanitarne oraz drzwi wewnętrzne nie stanowią wyposażenia nabywanego lokalu, za wyjątkiem drzwi do lokalu, pomieszczenia gospodarczego i do garażu. Obudowa szachtów instalacyjnych w gestii Klienta.