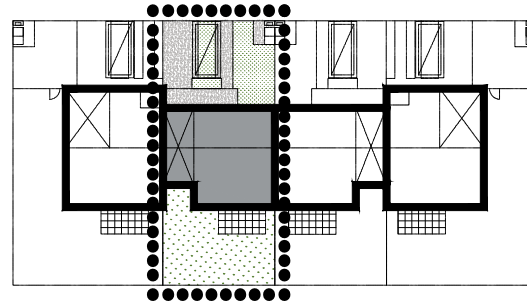


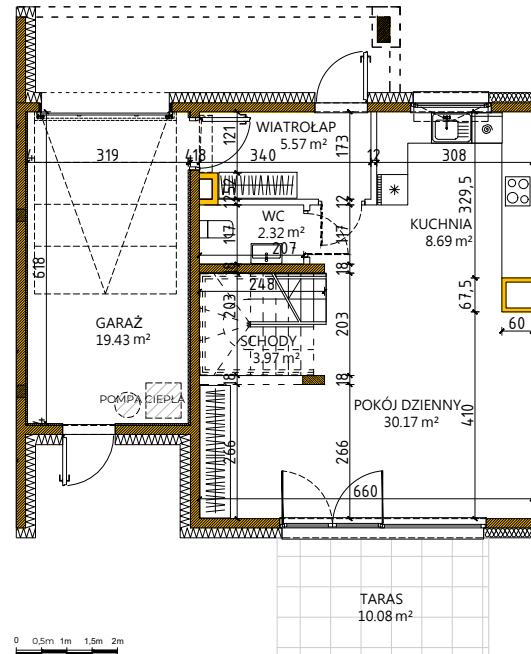
ul. GRODZISKA



NR DOMU W45

POWIERZCHNIA DZIAŁKI	233,00 m²
POWIERZCHNIA ZIELENI - FRONT POSESJI	34,23 m ²
POWIERZCHNIA ZIELENI - OGRÓD	64,35 m ²
POWIERZCHNIA TARASU	10,08 m ²
POWIERZCHNIA MIESZKALNA DOMU Z GARAŻEM	128,12 m²

PARTER



PIĘTRO

