

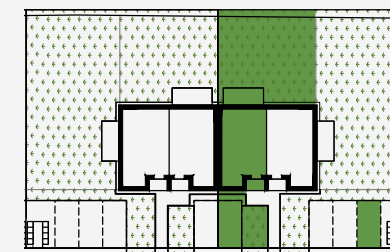
Wymiary podane na rysunku nie uwzględniają wykończenia ścian (grubość tynku ok. 1,5 cm)

Ściany z możliwością przesunięcia

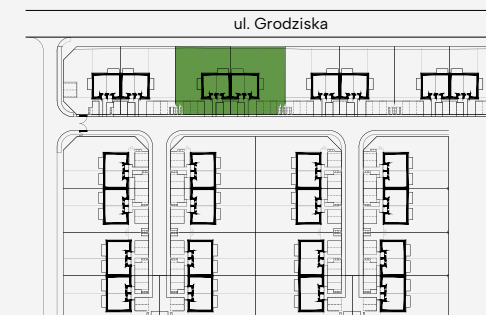
Powierzchnie

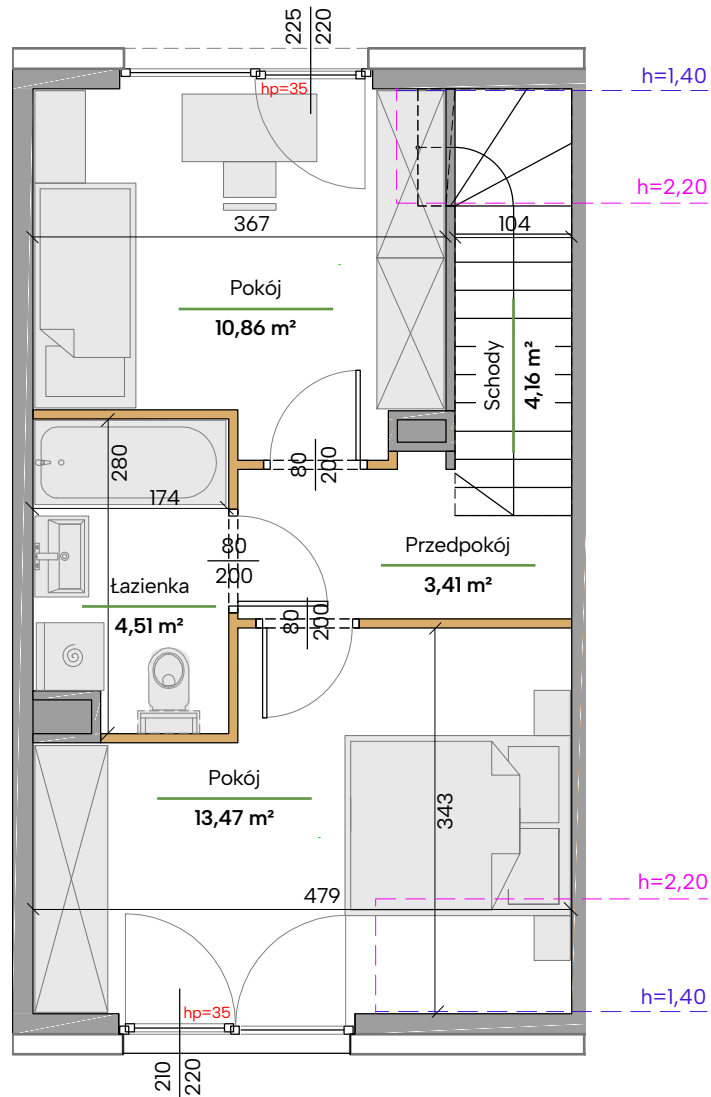
| | |
|------------------------------|----------------------|
| POWIERZCHNIA DOMU | 67,57 m ² |
| OGRÓD | 76,96 m ² |
| TARAS | 7,56 m ² |
| MIEJSCA POSTOJOWE ZEWNĘTRZNE | 2 |

Plan działki



Plan osiedla





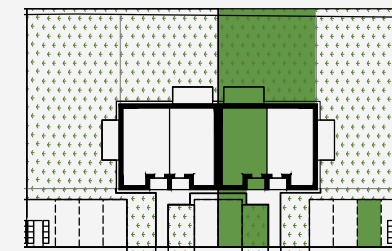
Wymiary podane na rysunku nie uwzględniają wykończenia ścian (grubość tynku ok. 1,5 cm)

Ściany z możliwością przesunięcia

Powierzchnie

| | |
|------------------------------|----------------------|
| POWIERZCHNIA DOMU | 67,57 m ² |
| OGRÓD | 76,96 m ² |
| TARAS | 7,56 m ² |
| MIEJSCA POSTOJOWE ZEWNĘTRZNE | 2 |

Plan działki



Plan osiedla

