

Wymiary podane na rysunku nie uwzględniają wykończenia ścian (grubość tynku ok. 2,0 cm).
Wymiary podane na osi okien dotyczą szerokości i wysokości otworu w świetle muru.

Ściany z możliwością przesunięcia

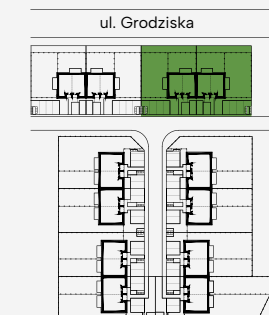
Powierzchnie

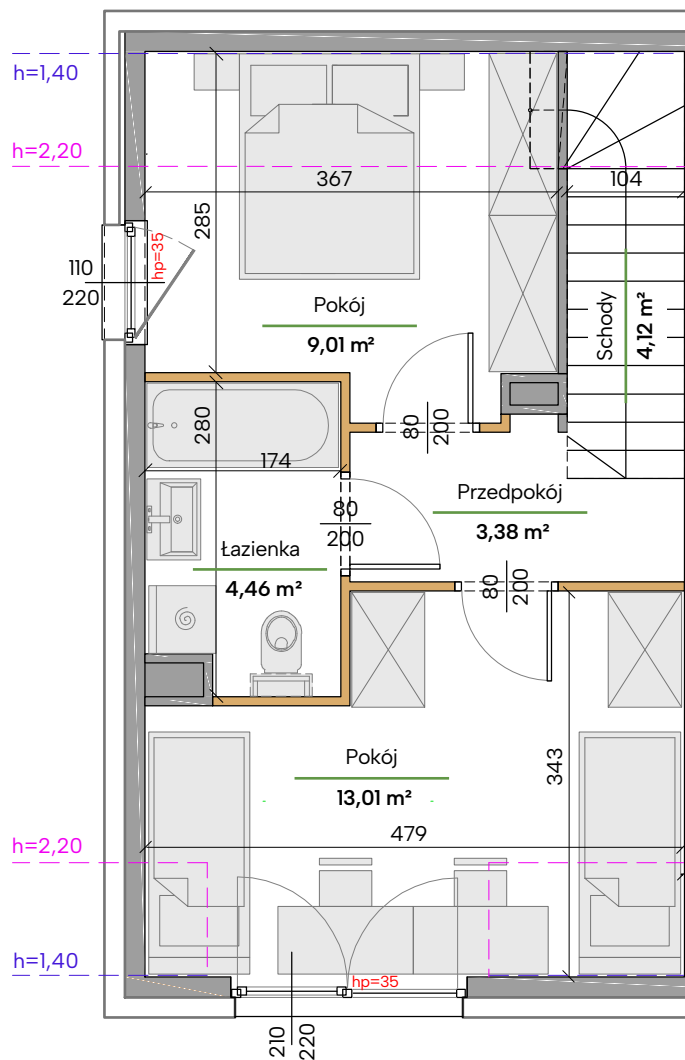
POWIERZCHNIA DOMU	65,08 m ²
OGRÓD	150,00 m ²
TARAS	7,56 m ²
MIJSCA POSTOJOWE ZEWNĘTRZNE	2

Plan działki



Plan osiedla





Ściany z możliwością przesunięcia

Powierzchnie

POWIERZCHNIA DOMU	65,08 m ²
OGRÓD	150,00 m ²
TARAS	7,56 m ²
MIJSCA POSTOJOWE ZEWNĘTRZNE	2

Plan działki



Plan osiedla

