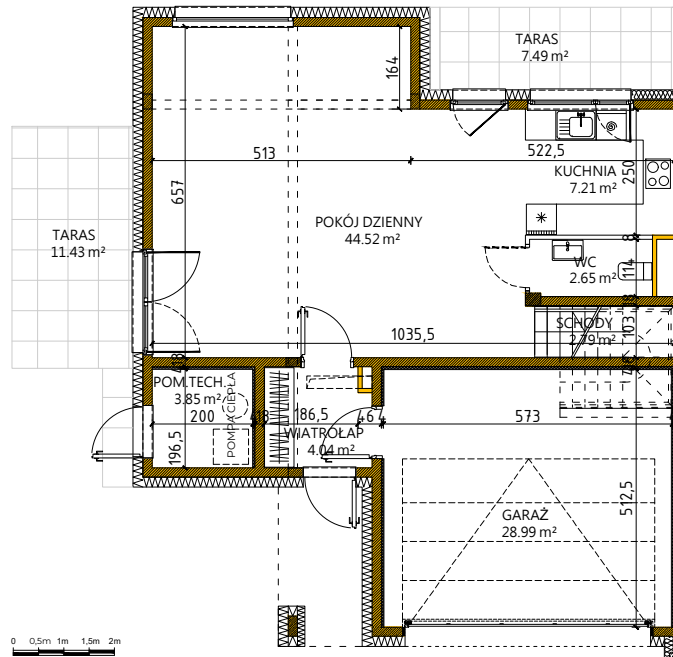


NR DOMU VB32

POWIERZCHNIA DZIAŁKI	535,00 m²
POWIERZCHNIA ZIELENI - FRONT POSESJI	59,60 m ²
POWIERZCHNIA ZIELENI - OGRÓD	281,40 m ²
POWIERZCHNIA TARASU	18,92 m ²
POWIERZCHNIA MIESZKALNA DOMU Z GARAZEM	148,87 m²

PARTER



PIĘTRO

