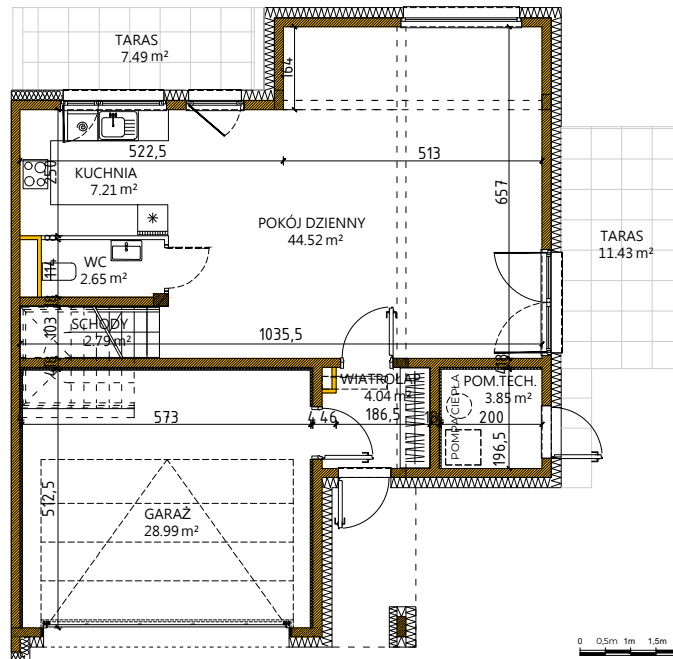


## NR DOMU VB33

<b>POWIERZCHNIA DZIAŁKI</b>	<b>535,00 m<sup>2</sup></b>
POWIERZCHNIA ZIELENI - FRONT POSESJI	59,60 m <sup>2</sup>
POWIERZCHNIA ZIELENI - OGRÓD	281,40 m <sup>2</sup>
POWIERZCHNIA TARASU	18,92 m <sup>2</sup>
<b>POWIERZCHNIA MIESZKALNA DOMU Z GARAZEM</b>	<b>148,87 m<sup>2</sup></b>

### PARTER



### PIĘTRO

