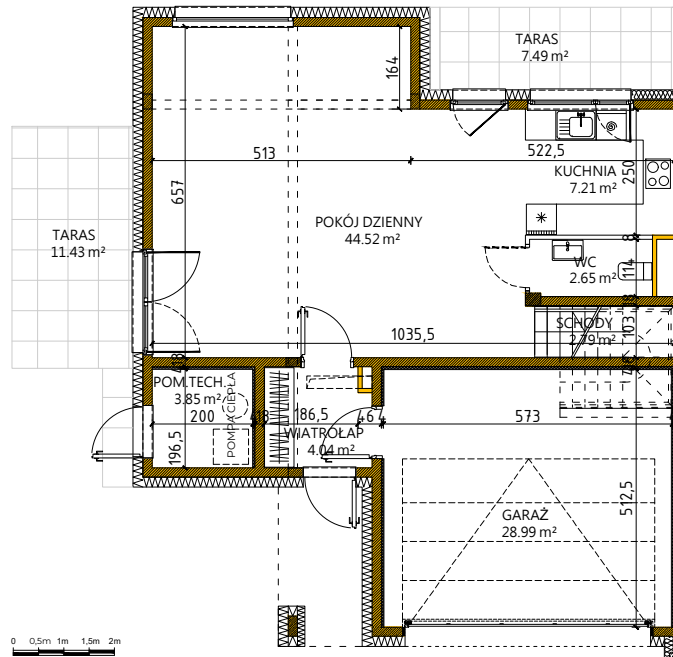


NR DOMU VB34

POWIERZCHNIA DZIAŁKI	502,00 m²
POWIERZCHNIA ZIELENI - FRONT POSESJI	53,36 m ²
POWIERZCHNIA ZIELENI - OGRÓD	251,07 m ²
POWIERZCHNIA TARASU	18,92 m ²
POWIERZCHNIA MIESZKALNA DOMU Z GARAŻEM	148,87 m²

PARTER



PIĘTRO

